

ÚZEMNÍ PLÁN VALCHOV HLAVNÍ VÝKRES



LEGENDA :

- hranice řešeného území
- hranice zastavěného území k 31.8.2007
- zastavitelné plochy
- plochy a koridory rezervy

PLOCHY S ROZDÍLNÝM ZPŮSOBEM VYUŽITÍ

- | plochy stabilizované | plochy změn | plochy rezervy | |
|----------------------|-------------|----------------|--|
| B | B | | bydlení |
| | B | | rozestavěné plochy bydlení |
| | | | r - rodinné domy |
| OV | | | občanská vybavenost veř. infrastruktury |
| O | | | občanská vybavenost |
| a | | | kultura, sport, zařízení, zájm. činnost, církv. zařízení |
| k | | | komerční zařízení |
| R | | | rekreace |
| s | | | otevřená sportoviště, plochy rekreace se zázemím |
| i | | | individuální rekreace |
| PV | PV | | plochy veřejných prostranství |
| D | D | | doprava |
| | | | s - silniční |
| TI | | | technická infrastruktura |
| V | V | | výroba |
| d | | | výroba, sklady, služby |
| z | | | zemědělská |
| Z | | | zeleň sídelní |
| v | | | veřejná |
| H | H | | vodní a vodohospodářské plochy |
| p | | | přírodní |
| u | | | umělé |
| NZ | | | plochy zemědělské |
| NL | | | plochy lesní |
| NP | | | plochy přírodní - na plochách lesa |
| NP | NP | | plochy přírodní - na plochách ostatních a zem. půdy |
| NK | | | plochy krajinné zeleně |
| | NN | | plochy náhradní zeleně |

DOPRAVNÍ INFRASTRUKTURA

- | stav | návrh | rezerva | |
|------|-------|---------|----------------------------|
| | | | přeložka silnice II. třídy |
| | | | silnice II. a III. třídy |
| | | | účelové komunikace |

Z Á Z N A M O Ú Č I N N O S T I

Správní orgán, který územní plán vydal : Zastupitelstvo obce Valchov

Číslo jednací :

Datum vydání :

Datum nabytí účinnosti :

Pořizovatel :

Městský úřad Boskovice, Odbor výstavby a územního plánování

Podpis :

Oprávněná osoba pořizovatele :

Jméno a příjmení : Ing. Slavoj Horečka

Funkce : vedoucí odboru výstavby a ÚP

Podpis :

razítko :

ATELIÉR PROJEKTIS Jarmila Haluzová, IČO 40459543, DIČ CZ455210197
Příční 32, pracoviště Bratislavská 14, 602 00 Brno

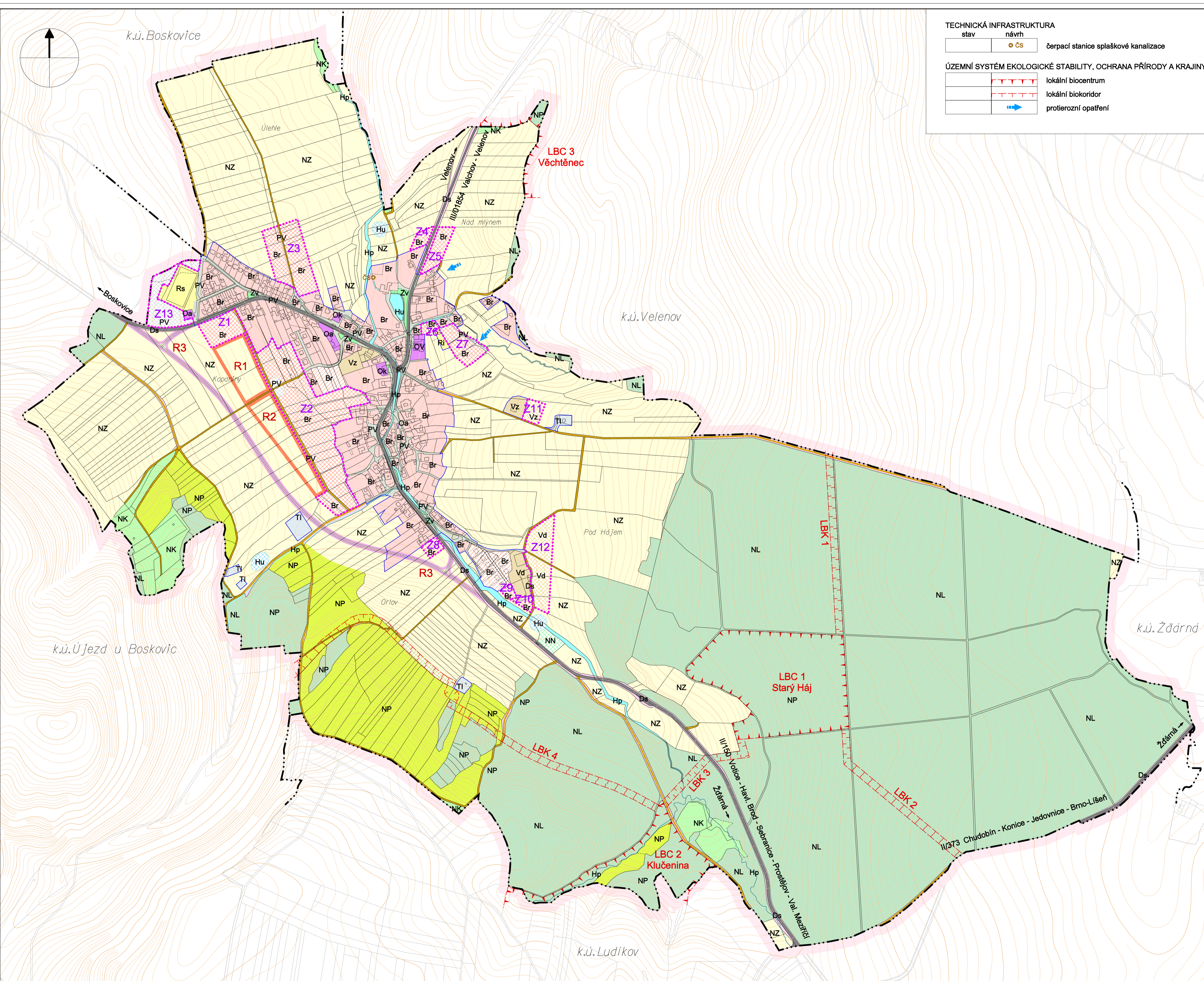
Zodp.proj.	Ing.arch. A. Dumková	Vypracoval CAD	J.Haluzová, A.Dumková	Zak.čís.	1029.1.4.
Objednavatel	Obec VALCHOV		Roman Staněk	Datum	07/2009
Akce	ÚZEMNÍ PLÁN VALCHOV			Stupeň	ÚPD
				Měřítko	1 : 5 000
Název	HLAVNÍ VÝKRES			Výkres	1.2

TECHNICKÁ INFRASTRUKTURA

- | stav | návrh | |
|------|-------|--------------------------------------|
| | | čerpací stanice splaškové kanalizace |

ÚZEMNÍ SYSTÉM EKOLOGICKÉ STABILITY, OCHRANA PŘÍRODY A KRAJINY

- | | |
|--|----------------------|
| | lokální biocentrum |
| | lokální biokoridor |
| | protierozní opatření |



k.ú. Boskovice

k.ú. Velenov

k.ú. Újezd u Boskovic

k.ú. Žďárná

k.ú. Ludíkov