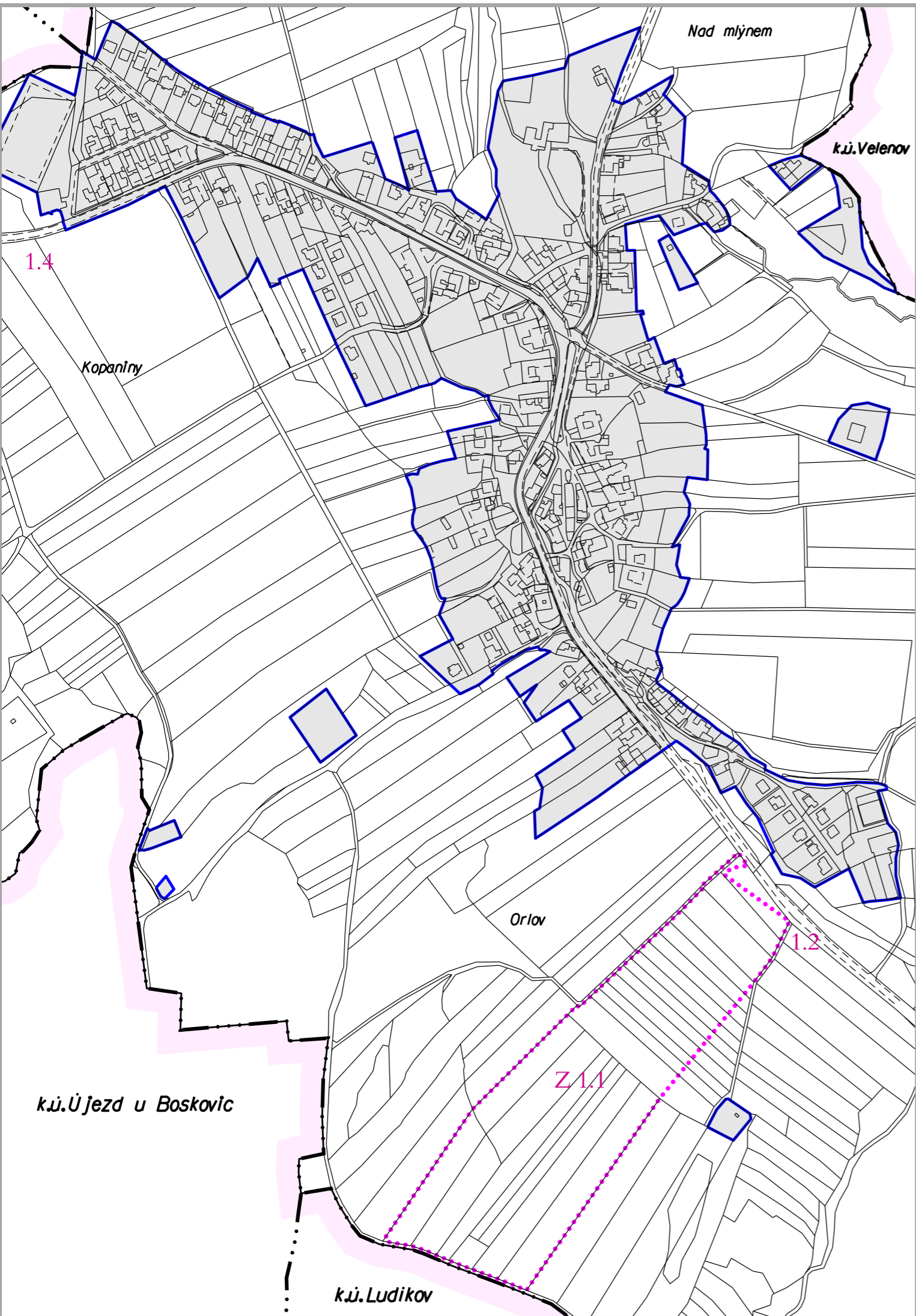




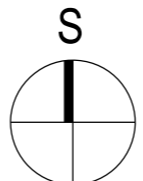


ZMĚNA č 1 ÚZEMNÍHO PLÁNU VALCHOV







LEGENDA :

-  hranice řešeného území
-  zastavěné území k 22.10.2015
-  zastavitelné plochy
-  označení změny územního plánu



ZMĚNA Č.1 ÚZEMNÍHO PLÁNU VALCHOV

POŘIZOVATEL: MěÚ Boskovice, Odbor výstavby a územního plánování		 architekti Č. VÝKRESU: I.1		
PROJEKTANT: KT architekti Ing. arch. Pavel Klein Kroftova 35, 616 00 Brno tel.: +420 605 944 569 e-mail: kta@iol.cz www.kt-arch.eu	Zodpovědný projektant: Ing. arch. Pavel Klein 			Ing. arch. Jan Tesař 
	Vypracoval:			Ing. Martin Němec 
DATUM ZPRACOVÁNÍ: 03/2017		Č. VÝKRESU:		
VÝKRES: VÝKRES ZÁKLADNÍHO ČLENĚNÍ (MĚNĚNÉ ČÁSTI VÝKRESU ZÁKLADNÍHO ČLENĚNÍ)		1: 5 000		

ZÁZNAM O ÚČINNOSTI

Správní orgán, který změnu č.1 územního plánu vydal:
Zastupitelstvo obce Valchov
 Datum nabytí účinnosti:
 Pořizovatel:
Městský úřad Boskovice, odbor výstavby a územního plánování
 Jméno a příjmení: Ing. arch. Dušan Nečas
 Funkce: referent územního plánování
 Podpis:
 (oprávněná úřední osoba pořizovatele)

(otisk úředního razítka)